

創立13周年目!

屋久島町立中央中学校だより

宮之浦岳



～ 校訓：自主・友愛・鍛練 ～

令和5年度 第9号[令和6年1月30日(火)発行]

〒891-4205 熊毛郡屋久島町宮之浦2439-3

Tel 0997(42)0049 / Fax 0997(49)1037

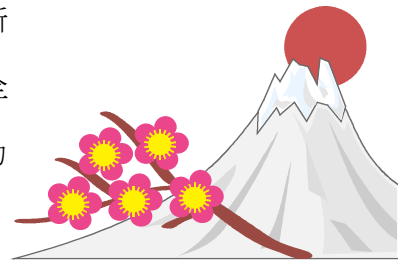
・HP <http://www5.synapse.ne.jp/chuo-jhs/>

・ブログ <http://blog.canpan.info/chuo-jhs/>

・E-mail [chuo-jhs@po2.synapse.ne.jp](mailto:chuo-jhs@po2.synapse.ne.jp)

## 『災害への備えも!』

新しい年を迎えました。保護者・地域の皆様には、ご家族とともに健やかな年をお迎えになられたことと存じます。新しい年を迎え、職員一同、心を新たに子どもたちの健全育成に全力で取り組みたいと思いますので、ご支援・ご協力をお願いいたします。



今回の冬休みは、17日間でしたが、子どもたちが事件や事故に巻き込まれることもなく、元気な様子で始業式に参加し、3学期をスタートすることができました。私は今年も新年をこの屋久島の地で迎えました。自宅から見える初日の出に願いを込め、1年をスタートしました。

さて、新年早々能登半島地震や航空事故が起こるなど、心を痛めるような出来事がありました。現在も能登半島地震で被災され、避難生活を送っている方々が多く、連日その様子が報道されています。

本校では、毎年、小・中・高、地域との合同避難訓練を実施しています。この訓練は今後起こるであろう南海トラフ地震で津波が発生した事を想定しています。仮に、地震(震度5弱)により津波が発生した場合、屋久島町への津波到達時間が30分前後と予想されており、最大遡上高においては、相当な高さになることも予想(4倍にも)されています。そのことを考慮し、学校から屋久島高校までの避難時間を20分以内と設定し、取り組んでいます。現在では全生徒が高校に避難完了するまでスムーズに避難ができていますが、実際に起こったら訓練のように避難ができるか不安な点もあります。

今後も意識の高揚を図る手立ての工夫を行いながら、いざという時の備えを怠らないように指導を継続していきたいと思っております。



## 学力向上に向けて

3年生は1月10日～11日に実力テスト、1・2年生は1月16日～17日に鹿児島学習定着度調査がありました。結果をこれからの自分の学力向上につなげるきっかけにしてください。

本校でも、1人1台配布されているタブレット端末を授業や朝自習で活用しています。また、家庭への持ち帰りを実施して、個別最適な学びが家庭でも進められるようにしています。ご家庭での見守りを今後ともよろしくお願いいたします。

## 「鹿児島をまるごと味わう学校給食」期間

食育講座 1月24日(水) <1年生>

栄養教諭の尾堂眞由美先生から、給食や成長期に必要な栄養素等について学習しました。(家庭教育学級では6人の保護者の方が、給食試食をしてくださいました。)



## ～受賞おめでとう～

屋久島世界自然遺産登録30周年記念令和5年度屋久島レクリエーションの森小中学生作文展

**最優秀賞** (2年) 白坂 雫

**優秀賞** (2年) 上水流 紗奈

**奨励賞** (1年) 岩川 瑛斗, 岩川 珊瑚  
眞邊 佑一郎, 羽嶋 星  
牧 みくる, 松竹 純玲  
山口 涼奈

(2年) 笠井 尊斗, 笠井 晴陽  
塚田 華歩

(3年) 河東田 太一, 川崎 主税  
神田 陸渡, 松竹 拓海  
寺田 純基, 時吉 大樹

中学生女子長距離走大会(屋久島会場)12/10

**第1位** (1年) 日高 凜音

**第2位** (1年) 町田 美由紀



## 感染症対策の徹底を!

今月もインフルエンザ感染者が増加しており、屋久島でも同じ状況が続いています。3年生は1月下旬から、私立高校の入試が始まっています。

手洗い等の手指衛生, 換気の徹底, 適度な運動, バランスの取れた食事, 休養及び睡眠の調和の取れた生活に努め感染症対策を継続しましょう。



## ありがとうございます

町商工会の学校協力券が、1805枚集まりました。生徒会で購入するものを検討する予定です。大切に使用させていただきます。ご協力ありがとうございました。



## 学校評価への協力のお礼

保護者の皆様に依頼しました「2学期の学校評価」への御協力ありがとうございました。

皆様の御意見は、3学期や新年度の学校経営の改善に活用させていただきます。なお、結果は本校ホームページの「学校評価」に掲載しました。ご覧ください。3月に実施予定の「3学期の学校評価」への御協力も何卒、よろしくお願いいたします。

## 2月の主な行事予定

<2月>

1日(木) PTA役員会, 運営委員会

4日(日) 町PTA連絡協議会講演会

8日(木) スクールカウンセラー来校

14日(水) 学年末テスト(～16日)

19日(月) 性に関する学習 (1, 2, 3年)

20日(火) 授業参観, 学年・学級PTA

PTA研修部会

25日(日) 町生涯学習大会(離島開発センター)

28日(水) 性に関する学習 (3年)

職業講話(2年)

